

Projecteur à Led

Led Work 1.400 lumens



Led Work projecteur à led équipé de 8 led génération III, utilisation de 10 à 50 volts, puissance **1.400 lumens**, température des leds 5.700 K.

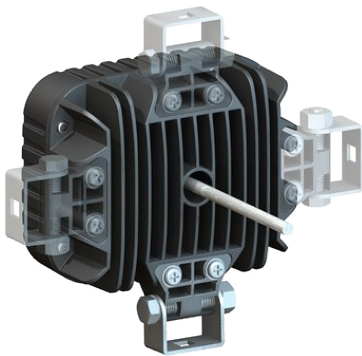
Ces projecteurs existent en 2 versions phare de recherche et phare de travail.

A titre d'exemple :

en version phare de travail le **Led Work** offre une zone d'éclairage d'environ 2,50 m x 1,80 m à une distance de 3 mètres.

En version phare de recherche la portée du **Led Work** est d'environ 140 mètres

Fixations : Le **Led Work** est livré avec une patte orientable à blocage. La fixation est réalisée à l'aide d'un boulon de Ø 8 mm. La fixation et la boulonnerie sont en inox.



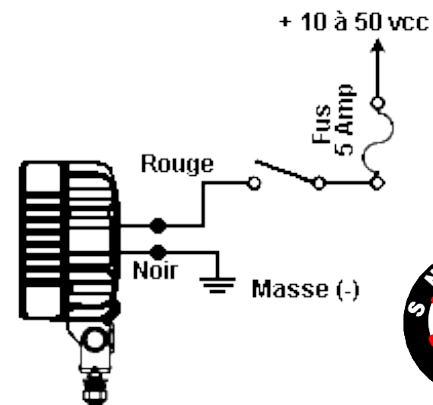
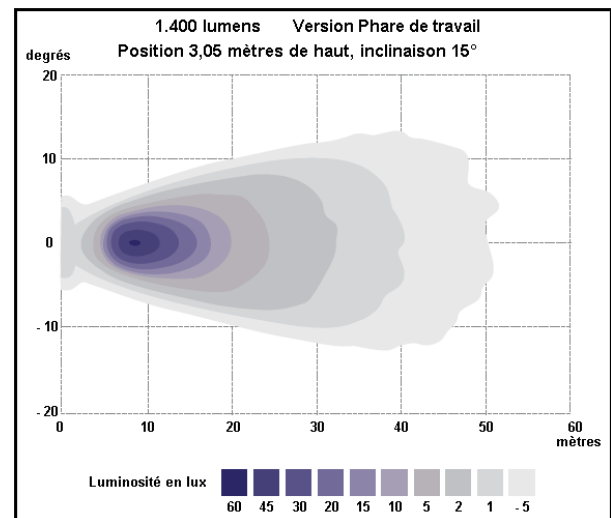
La fixation du **Led Work** peut être réalisée sur les 4 cotés du feu.

Chercheur



Caractéristiques :

| | | |
|-------------------------|--------------|--|
| Dimensions : | Longueur : | 130 mm |
| | Hauteur : | 105 mm hors patte de fixation 145 mm avec patte de fixation en position verticale |
| | Profondeur : | 130 mm avec patte de fixation horizontale 65 mm hors patte de fixation 73 mm avec patte. |
| Voltage : | | 10 à 50 v. cc |
| Température de la led : | | 5.700 kelvin |
| Consommation : | | 3 Amp. sous 12 volts 1,5 Amp. sous 24 volts 0,8 Ap sous 51 volts |
| Puissance : | | 38 watts |
| Température : | | - 40° à + 55 ° température d'utilisation |
| Protection : | | Contre l'inversion de polarité |
| Optique Lexan : | | Phare de travail : 40° horizontal x 15° vertical Phare de recherche : 10° horizontal |
| Boîtier : | | Aluminium et ABS |



Les données ci-dessus sont fournies à titre d'information et sont indicatives. Ces informations sont susceptibles de modification à tout moment et sans préavis.



Toute la signalisation sonore et lumineuse pour véhicules.

80 boulevard Boisson - F13004 – MARSEILLE

INTERNET : www.snc.fr OU www.snc.cx

Tél. : + 33 (0) 491 85 58 00

Fax : + 33 (0) 491 49 61 10